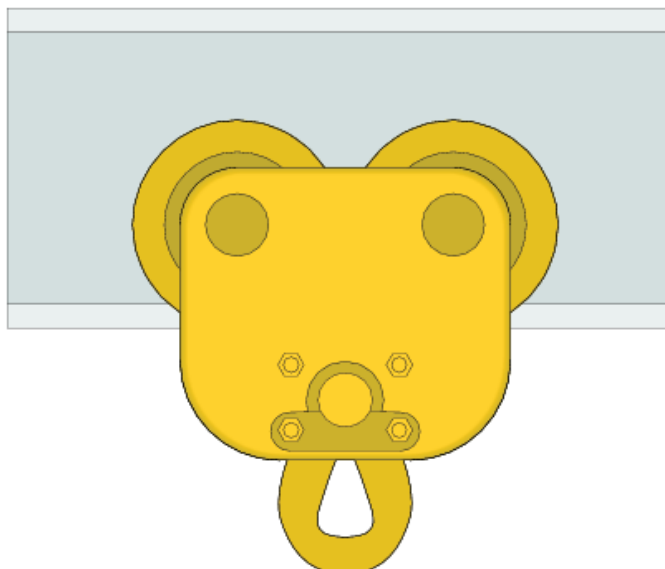


## SIIRTOVAUNU KÄYTTÖOHJE



### Oikea käyttö

- Käytettävä sisätiloissa.
- Ei sovellu jatkuvaan käyttöön.
- Ei sovellu käytettäväksi tiloissa, joissa on räjähdysvaara.
- Ei sovellu käytettäväksi vaativissa olosuhteissa.
- Asennettava mahdollisuuksien mukaan katettuun tilaan. Jos asennetaan ulkotiloihin, niin sijoitettava katoksen alle tai peitettävä.

### Turvaohjeet

- Käyttö ja huolto sallittu vain päteville henkilöille.
- Asennus vain palkkeihin, joiden kantokyky on tiedossa.
- Ei saa asentaa vinoihin palkkeihin.
- Palkin päissä olevia pysäyttimiä ei saa irroittaa.
- Henkilökuljetus kielletty.
- Kuorman heiluminen estettävä.
- Ylös nostetun kuorman alla oleskelu kielletty.
- Havaitut viat korjattava välittömästi.
- Ylös nostettua kuormaa ei saa jättää ilman valvontaa.
- Vain pystysuoraan nostoon.
- Ei saa käyttää esineiden irrottamiseen, vapauttamiseen tai sivuttaiseen vetoon.
- Saa käyttää vain kuorman vetämiseen tai työntämiseen.
- Työkuormaa ei saa ylittää.
- Säädä siirtovaunun leveys palkin leveyden mukaan.
- Kuorman kääntäminen ilman valvontaa kielletty.
- Vapaa vety, hapot, emäkset, höyry tai syövyttävät puhdistusaineet voivat haurastuttaa komponentteja.
- Käyttölämpötila -10 - +50° C.