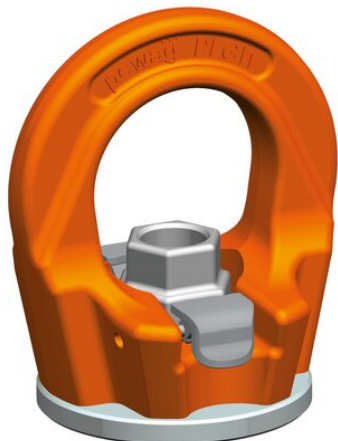


Nostosilmukkamutteri PLGW-SN

Tuotekuvaus



Yleistä: 360° pyörivä nostosilmukka, joka voidaan asettaa vedon suuntaan ennen kuormittamista. Voidaan lukita/avata ilman työkaluja. Voidaan kuormittaa 180°
... [Read more](#)

Materiaali: Lämpökäsitelty teräs, luokka 10. Lämpökäsittely kielletty.

Merkintä: Standardin mukaan, CE-merkintä, WLL ja sarjanumero.

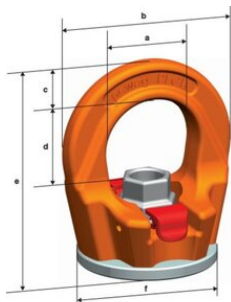
Pintakäsittely: Maalattu.

Standardi: EN 1677-1
paitsi luokka/WLL

Varmuuskerroin: 4:1

Nostosilmukkamutteri PLGW-SN

Mittakuva



Lisätiedot / Varaosat

| Tuotekoodi | Koodi | Työkuorma t | Kierre mm | a mm | b mm mm | c mm | dmm mm | e mm mm | f mm mm | Paino kg |
|-------------|---------------|-------------|-----------|------|---------|------|--------|---------|---------|----------|
| 42154003020 | PLGW-SN 0,3 t | 0,3 | M8 | 25 | 45 | 10 | 21 | 55 | 35 | 0,17 |
| 42154003021 | PLGW-SN 0,5 t | 0,5 | M10 | 25 | 45 | 10 | 21 | 55 | 35 | 0,17 |
| 42154022939 | PLGW-SN 0,7 t | 0,7 | M12 | 30 | 55 | 12 | 25 | 65 | 43 | 0,28 |
| 42154023063 | PLGW-SN 1,5 t | 1,5 | M16 | 35 | 64 | 14 | 29 | 72 | 50 | 0,42 |
| 42154023064 | PLGW-SN 2,3 t | 2,3 | M20 | 40 | 69 | 16 | 34 | 80 | 54 | 0,5 |
| 42154023065 | PLGW-SN 3,5 t | 3,5 | M24 | 50 | 86 | 18 | 40 | 95 | 69 | 1 |
| 42154003022 | PLGW-SN 4,9 t | 4,9 | M30 | 60 | 110 | 25 | 47 | 115 | 90 | 2 |

