



Liftket-sähköketjunostimet 0.125 - 6.3 t - 400 V

Tuotetiedot

Laadukkaat saksalaiset Liftket-sähköketjunostimet.

Liftket-tuotevalikoimasta sähkönostimet ammattilais- ja harrastuskäyttöön. Ota yhteyttä myyntiimme, niin autamme sinua valitsemaan oikean sähkönostimen käyttöösi!

- vakiomalli koukkuripustuksella
- mallisto 400 V / 50 Hz 2-nopeuksinen
- vakionostokorkeus 6 m, tilauksesta muut nostokorkeudet
- mikäli nostokorkeus on yli 20 m, se saattaa alentaa nostimen työkuormaa
- ohjauskaapelin vakiopituus 4,5 m, tilauksesta muut pituudet
- vakiona hätäpysäytyskytkin ohjauspainikkeessa
- normaalinostokorkeudet varustettu aina ketjunkeräyspussilla
- Käyttölämpötila -20°C – (+)40°C. (Jos ympäristön lämpötila on korkeampi, on käyttöaika lyhennettävä)
- suojausluokka IP55
- valmistusmaa Saksa

Saatavana myös moottoriirtovaunulla.

Merkintä: CE-merkintä

Tuotekoodi	Koodi	Työkuorma t	Ketjuluku	ED %	Ryhmä ISO/FEM	Nostonopeus 50 Hz m/min	Moottorin teho 50 Hz / kW	Kettinki mm	A mm	B mm	C mm	G mm	G2 mm	øN mm	J mm	Paino kg
5401	030/62	0,125	1	60	M7 / 4m	8	0,55	5,2x15	212	192	220	380	406	25	20	18
5401	031/53	0,125	1	60/40	M7 / 4m	8/2	0,32/0,08	5,2x15	212	192	220	380	406	25	20	18
5401	030/50	0,25	1	60	M5 / 2m	12	0,55	5,2x15	212	192	220	380	406	25	20	18
5401	030/65	0,25	1	60	M7 / 4m	4	0,37	5,2x15	212	192	220	380	406	25	20	18
5401	030/64	0,25	1	50	M6 / 3m	8	0,55	5,2x15	212	192	220	380	406	25	20	18

5401	031/51	0,25	1	50/25	M6 / 3m	8/2	0,32/0,08	5,2x15	212	192	220	380	406	25	20	18
5401	051/52	0,25	1	40/25	M6 / 3m	12/3	0,55/0,12	5,2x15	266	232	274	388	436	35	20	33
5401	051/55	0,25	1	60/25	M6 / 3m	18/4,5	0,9/0,2	5,2x15	266	232	274	388	436	35	20	33
5401	050/52	0,25	1	60	M6 / 3m	24	1,1	5,2x15	266	232	274	388	436	35	20	33
5401	030/54	0,5	1	40	M4 / 1Am	4	0,37	5,2x15	212	192	220	380	406	35	20	18
5401	030/52	0,5	1	40	M3 / 1Bm	8	0,7	5,2x15	212	192	220	428	454	25	22	18
5401	031/51	0,5	2	50/25	M6 / 3m	4/1	0,32/0,08	5,2x15	212	192	220	380	415	35	20	21
5401	070/51	0,5	1	60	M5 / 2m	10	1,1	7,2x21	266	232	274	413	460	35	22	36
5401	050/55	0,5	1	60	M3 / 1Bm	18	1,5	5,2x15	266	232	274	413	460	35	22	38
5401	071/53	0,5	1	60/25	M5 / 2m	10/2,5	0,9/0,2	7,2x21	266	232	274	413	460	35	22	42
5401	071/54	0,5	1	60/25	M5 / 2m	8/2	0,9/0,2	7,2x21	266	232	274	388	436	35	20	42
5401	070/54	0,8	1	60	M5 / 2m	8	1,1	7,2x21	266	232	274	514	561	35	28	36
5401	070/61	1	1	60	M5 / 2m	4	0,75	7,2x21	266	232	274	413	561	35	22	36
5401	070/55	1	1	40	M5 / 2m	6	1,1	7,2x21	266	232	274	514	561	35	28	36
5401	070/51	1	2	60	M5 / 2m	5	1,1	7,2x21	266	232	274	514	561	35	28	41
5401	070/53	1	1	60	M4 / 1Am	10	1,7	7,2x21	266	232	274	514	561	35	28	42
5401	071/55	1	1	60/25	M5 / 2m	6/1,5	1,1/0,2	7,2x21	266	232	274	413	460	35	22	42
5401	071/54	1	2	60/25	M5 / 2m	4/1	0,9/0,2	7,2x21	266	232	274	413	460	35	22	47
5401	071/53	1	2	60/25	M5 / 2m	5/1,25	0,9/0,2	7,2x21	359	283	359	513	548	40	28	47
5401	091/52	1	1	60/25	M6 / 3m	10/2,5	1,8/0,45	9x27	266	232	274	413	460	35	22	67
5401	091/51	1	1	60/25	M6 / 3m	8/2	1,8/0,45	9x27	359	283	359	513	548	40	28	67
5401	070/54	1,6	2	60	M5 / 2m	4	1,1	7,2x21	266	232	274	413	460	35	22	41
5401	090/55	1,6	1	60	M5 / 2m	8	2,2	9x27	359	283	359	513	548	40	28	69

5401	091/55	1,6	1	60/25	M5 / 2m	8/2	3,0/0,75	9x27	359	283	359	513	548	40	28	88
5401	091/56	1,6	1	60/25	M5 / 2m	10/2,5	3,0/0,75	9x27	359	283	359	513	548	40	28	88
5401	070/55	2	2	40	M5 / 2m	3	1,1	7,2x21	266	232	274	514	561	35	28	41
5401	071/55	2	2	60/25	M5 / 2m	3/0,75	1,1/0,2	7,2x21	266	232	274	514	561	35	28	47
5401	070/53	2	2	60	M4 / 1Am	5	1,7	7,2x21	359	283	359	620	655	40	30	47
5401	091/51	2	2	60/25	M6 / 3m	4/1	1,8/0,45	9x27	266	232	274	514	561	35	28	76
5401	091/52	2	2	60/25	M6 / 3m	5/1,25	1,8/0,45	9x27	359	283	359	620	655	40	30	76
5401	110/54	2	1	60	M5 / 2m	8	4	11,3x31	359	291	367	611	678	50	30	90
5401	111/56	2	1	60/25	M5 / 2m	8/2	3,0/0,75	11,3x31	359	291	410	611	678	50	30	90
5401	090/55	2,5	2	60	M6 / 3m	4	2,2	9x27	359	283	359	620	655	40	30	78
5401	110/54	2,5	1	60	M4 / 1Am	8	4	11,3x31	359	283	359	620	655	40	30	90
5401	110/52	2,5	1	60	M5 / 2m	10	4	11,3x31	359	283	359	620	655	40	30	90
5401	091/55	2,5	2	60/25	M6 / 3m	4/1	3,0/0,75	9x27	359	291	367	611	678	50	30	97
5401	091/56	2,5	2	60/25	M6 / 3m	5/1,25	3,0/0,75	9x27	359	291	410	611	678	50	30	97
5401	111/52	2,5	1	40/25	M5 / 2m	10/2,5	4,4/1,1	11,3x31	359	291	367	611	678	50	30	118
5401	111/54	2,5	1	25/25	M4 / 1Am	8/2	4,4/1,1	11,3x31	359	291	410	611	678	50	30	118
5401	090/55	3,2	2	60	M5 / 2m	4	2,2	9x27	359	283	359	620	655	40	30	78
5401	110/54	3,2	1	60	M3 / 1Bm	8	4	11,3x31	359	291	367	740	807	50	42	90
5401	091/55	3,2	2	60/25	M5 / 2m	4/1	3,0/0,75	9x27	359	283	359	620	655	40	30	97
5401	091/56	3,2	2	60/25	M5 / 2m	5/1,25	3,0/0,75	9x27	359	291	367	611	678	50	30	97
5401	111/54	3,2	1	25/25	M3 / 1Bm	8/2	4,4/1,1	11,3x31	359	291	410	611	678	50	30	118
5401	110/54	4	2	60	M5 / 2m	4	4	11,3x31	359	283	359	620	655	40	30	102
5401	111/56	4	2	60/25	M5 / 2m	4/1	4,4/1,1	11,3x31	359	291	410	740	807	50	42	130

5401	110/54	5	2	60	M3 / 1Bm	4	4	11,3x31	359	291	367	740	807	50	42	102
5401	110/52	5	2	60	M5 / 2m	5	4	11,3x31	359	291	410	740	807	50	42	102
5401	111/52	5	2	40/25	M5 / 2m	5/1,25	4,4/1,1	11,3x31	359	291	367	740	807	50	42	130
5401	111/54	6,3	2	25/25	M3 / 1Bm	4/1	4,4/1,1	11,3x31	359	291	410	740	807	50	42	130

Lisätiedot

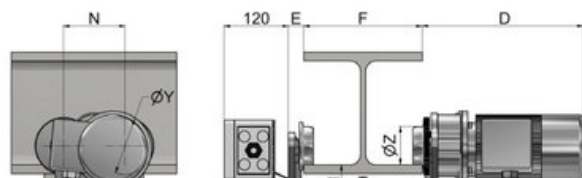
MITTATAULUKKO

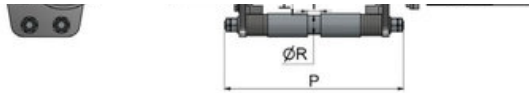
Nostimen koko kg	A mm	B mm	C mm	G mm	*G2 mm	J mm
125	212	192	220	380	406	20
250	212	192	220	380	406	20
500 (4/1 m/min)	212	192	220	428	454	22
500 (8/2 m/min)	266	232	274	413	460	22
1000 (4/1 m/min)	266	232	274	514	561	28
1000 (6/1,5 m/min)	266	232	274	413	460	22
2000	266	232	274	514	561	28
3200	359	283	359	620	655	30
5000	359	291	410	740	807	42

*G2 moottorisiirtovaunulla

MITTATAULUKKO, MOOTTORISIIRTOVAUNUT

F-Mitta on I-palkin mitta-alue, jolle on saatavana siirtovaunu. Vaunuissa on 2-3 eri kokoa (N, S1 ja S2).





Nostimen koko	F mm	ØR mm	E mm	ØT mm	H mm	ØZ mm	N mm	ØY mm	P mm	D mm	Nopeus 1. m/min	Nopeus 2. m/min
125 kg	N: 50 - 106 / S1: 110 - 200 / S2: 210 - 300	25	104/69/24	22	46	70	112	88	214/306/406	292	5+20	16
250 kg	N: 50 - 106 / S1: 110 - 200 / S2: 210 - 300	25	104/69/24	22	46	70	112	88	214/306/406	292	5+20	16
500 kg	N: 50 - 106 / S1: 110 - 200 / S2: 210 - 300	35	108/28/28	22	52	70	112	88	214/306/406	292	5+20	16
1000 kg	N: 66 - 135 / S1: 137 - 215 / S2: 220 - 300	35	108/28/28	22	52	70	112	88	214/306/406	292	5+20	16
2000 kg	N: 66 - 135 / S1: 137 - 215 / S2: 220 - 300	35	108/28/28	22	52	70	112	88	214/306/406	292	5+20	16
3200 kg	N: 82 - 155 / S1: 137 - 215 mm S2: 220 - 300	40	31/31/31	36	55	103	152	136	308/364/454	387	5+20	-
5000 kg	N: 90 - 155 / S1: 160 - 226 mm S2: 240 - 310	50	44/44/44	35	64	122	191	160	345/424/496	410	4+16	-

Mittakuva

