

## Nostosilmukkamutteri

### Tuotekuvaus



**Rakenne:** Standardin DIN 582 mukaan.

**Koekuorma:** 2 x WLL

... [Read more](#)

**Materiaali:** C 15E

**Merkintä:** Standardin mukaan

**Pintakäsittely:** Sähkösinkitty.

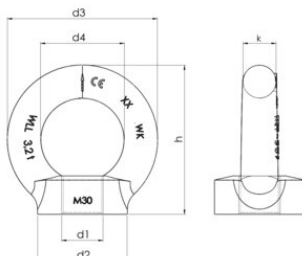
**Standardi:** DIN 582

**Huomautus:** Nostosilmukat tulee kiertää lujasti kiinni alustaansa. Kun käytetään kahta nostosilmukkaa, niiden tulee olla samassa tasossa toisiinsa nähden. Nostosilmukoiden välinen kulma saa olla korkeintaan 90°. Nostosilmukoita ei saa asentaa tasoon, joka poikkeaa olennaisesti pystysuorasta nostosuuntaan nähden.

**Varmuuskerroin:** 6:1

## Nostosilmukkamutteri

### Mittakuva



### Lisätiedot / Varaosat

Tuotekoodi	Työkuormat	Kierre	d1 mm	d2 mm	d3 mm	d4 mm	h mm	k mm	Paino kg/100 kpl
421100010070	0,14	M8	M8	20	36	20	36	8	5
421100020070	0,23	M10	M10	25	45	25	45	10	9
421100030070	0,34	M12	M12	30	54	30	53	12	16
421100070070	0,7	M16	M16	35	63	35	62	14	24
421100120070	1,2	M20	M20	40	72	40	71	16	36
421100180070	1,8	M24	M24	50	90	50	90	20	72
421100320070	3,2	M30	M30	65	108	60	109	24	132
421100460070	4,6	M36	M36	75	126	70	128	28	208
421100630070	6,3	M42	M42	85	144	80	147	32	311
421100860070	8,6	M48	M48	100	166	90	168	38	502

## Nostosilmukkamutteri

---

	□	□
	WLL (ton)	
M8	0.14	0.095
M10	0.23	0.17
M12	0.34	0.24
M16	0.7	0.5
M20	1.2	0.83
M24	1.8	1.27
M30	3.2	2.6
M36	4.6	3.7
M42	6.3	5
M48	8.6	6.1