

## Sakkeli, suora Green Pin G-4151

### Tuotekuvaus



Green Pin -sakkeli on nostoihin hyväksytty.

### Sakkelin tekniset tiedot:

[... Read more](#)

**Materiaali:** Lämpökäsitelty teräs

**Merkintä:** Standardin mukaan, CE-merkintä, WLL

**Lämpötila-alue:** -40°C - (+)200°C

**Pintakäsittely:** Kuumasinkitty

**Standardi:** EN 13889

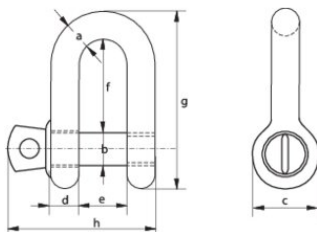
**Huomautus:** Ei saa lämpökäsitellä

**Varmuuskerroin:** 6:1

**Luokka:** 6

## Sakkeli, suora Green Pin G-4151

### Mittakuva



### Lisätiedot / Varaosat

Tuotekoodi	Työkuorma t	A mm	B mm	C mm	D mm	e mm	f mm	g mm	h mm	Paino kg
420100030680	0,33	5	6	12	5	9,5	19	33	29,5	0,02
420100050680	0,5	7	8	16,5	7	12	22	41,5	38	0,05
420100080680	0,75	9	10	20	9	13,5	26	50	46,5	0,09
420100100680	1	10	11	22,5	10	17	32	59	54	0,14
420100150680	1,5	11	13	26,5	11	19	37	68	59,5	0,19
420100200680	2	13,5	16	34	13	22	43	81	73	0,32
420100330680	3,25	16	19	40	16	27	51	97	89	0,54
420100480680	4,75	19	22	46	19	31	59	112	103	0,87
420100650680	6,5	22	25	52	22	36	73	134	119	1,34
420100850680	8,5	25	28	59	25	43	85	154	137	2,08
420100950680	9,5	28	32	66	28	47	90	167	153	2,77
420101200680	12	32	35	72	32	51	94	180	170	3,72
420101350680	13,5	35	38	80	35	57	115	209	186	5,14
420101700680	17	38	42	88	38	60	127	230	203	6,85
420102500680	25	45	50	103	45	74	149	271	243	11,45
420103500680	35	50	57	111	50	83	171	305	272	16,86
420104250680	42,5	57	65	130	57	95	190	345	310	24,61
420105500680	55	65	70	145	65	105	203	376	344	32,65